

SHARP

MX-B382

Digitaal Multifunctioneel Systeem



afdrukken | kopiëren | scannen | faxen | archiveren

Krachtig. Ruimtebesparend. Veelzijdig.

Uitzonderlijke productiviteit
voor het hele team



Superieur ontwerp voor moderne werkgroepen

Krachtig, veelzijdig en verrassend compact. De nieuwe MX-B382 heeft alles wat u nodig hebt voor het maken, kopiëren en beheren van documenten op de werkplek.

De MX-B382 is ontworpen om zelfs bij een topsnelheid van 38 pagina's per minuut (ppm) de beste kwaliteit te leveren en voldoet aan alle eisen van het moderne kantoor. Snel, hoogwaardig afdrucken en kopiëren in zwart-wit, scannen in kleur via het netwerk, geavanceerde beveiliging en een reeks afwerkingsopties: alles komt samen in deze veelzijdige A4-MFP voor dagelijks gebruik.

Bovendien is er speciale aandacht besteed aan gebruiksgemak en productiviteit.

De MX-B382 beschikt bijvoorbeeld over een lcd-kleurenscherm van 7-inch (touchscreen) met miniatuurweergaven voor eenvoudige bediening, dat kan worden aangepast met verschillende kleuren en sneltoetsen. De MX-B382, die zowel op het bureau als op de vloer kan worden geplaatst, kan Sharp OSA®-toepassingen (Open Systems Architecture) uitvoeren om te integreren met een groeiend aantal softwaretoepassingen van derden om specifieke zakelijke taken te automatiseren, zoals het scannen, converteren, opslaan en beheren van documenten.

Geavanceerde energiebesparende technologie

De Energy Star-gecertificeerde MX-B382 is ontworpen voor volledige ondersteuning van uw milieudoelstellingen. We hebben de opwarmtijd teruggebracht tot minder dan 50 seconden en het stroomverbruik in de stand-by modus beperkt tot minder dan 1 watt. Dat is voldoende om faxen te ontvangen.

Het resultaat is een veelzijdige A4-MFP – ideaal voor dagelijks gebruik – met een indrukwekkend laag stroomverbruik van slechts 5,72 kWh voor een gemiddelde week.



De MX-B382 voldoet volledig aan de eisen van Energy Star, zodat u uw milieudoelstellingen kunt behalen.

Opvallende productkenmerken



Optionele invoer voor visitekaartjes



Lcd-kleurenscherm van 7-inch



Afdrukken vanaf usb



Optionele ruimtebesparende interne afwerkingseenheid





Optimale efficiëntie

Veel MFP's zijn soms snel. De MX-B382 is altijd snel. Het is zelfs mogelijk 38 ppm te produceren op de maximale afdrukkwaliteit (1.200 x 1.200 dpi).

De MX-B382 heeft echter nog veel meer te bieden dan de indrukwekkende uitvoersnelheid. De snelle scanner kan maar liefst

33 originelen per minuut verwerken (zowel in kleur als in zwart-wit), de papierinvoer is eenvoudig uit te breiden tot 2.100 vel door extra papierladen toe te voegen en er is een brede reeks nuttige productiviteitsfuncties die zonder bijkomende kosten worden meegeleverd.



De standaard papiercapaciteit is 600 vel en kan uitgebreid worden tot maximaal 2.100 vel.

Functies met toegevoegde waarde

Een groot aantal functies die beschikbaar zijn op onze A3-machines voor afdelingen zijn ook standaard aanwezig op de MX-B382. De MX-B382 heeft bijvoorbeeld twee usb-poorten voor eenvoudig, direct afdrukken (en het vastleggen van scans) zonder dat er een pc voor nodig is. U kunt zelfs rechtstreeks afdrukken vanuit populaire bestandstypen als

xps, pdf, tiff en jpeg zonder een printerdriver te gebruiken.

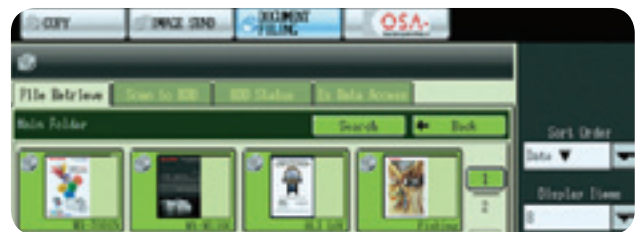
Een snelle, automatische dubbelzijdige documenteninvoer van 50 vel zorgt voor snel en efficiënt dubbelzijdig kopiëren; de eerste kopietijd is slechts 8 seconden*. De machine beschikt over een opdrachtopbouwfunctie voor het scannen van 100 originelen als één document. Ook is er een harde

schijf van 80 GB voor het opslaan en elektronisch sorteren van opdrachten.

Dit alles maakt de MX-B382 tot een veelzijdige, bijzonder productieve MFP die desondanks een van de meest compacte apparaten in zijn klasse is.



Automatische dubbelzijdige documenteninvoer voor 50 vel (R-SPF)



Miniatuurweergaven

Indrukwekkende afdrukkwaliteit

Afdrukken, kopiëren of scannen – iedereen op kantoor kan over de uitstekende kwaliteit van de MX-B382 beschikken, opdracht na opdracht, dag na dag.

De nieuw samengestelde developer en toner leveren een uitstekende afdrukkwaliteit voor een reeks media met een afdrukresolutie van 1.200 x 1.200 dpi, waarmee zelfs de dunste lijnen en de fijnste details accuraat worden gereproduceerd.

Bij Sharp geen ingewikkelde handelingen en speciale functies die u onder de knie hoeft te krijgen. In een paar eenvoudige handelingen zijn uw documenten beschikbaar in de beste kwaliteit.



Maximale productiviteit

De nieuwe MX-B382 bouwt voort op het succes van de bekroonde serie Sharp-MFP's met een aantal van de allernieuwste productiviteitsverbeterende technologieën. Bijvoorbeeld voor scannen.

Met de geavanceerde scanfuncties van de MX-B382 kunt u informatie op papier digitaal vastleggen en binnen uw bedrijf distribueren, zodat de documenten voor iedereen in de organisatie beschikbaar zijn.

Het is zelfs mogelijk documenten direct naar uw bureaublad, een netwerkmap, ftp-server of een usb-geheugenstick te scannen. Scannen naar meerdere e-mailadressen is ook heel eenvoudig: blader door het adresboek, selecteer de adressen en u kunt de scans verzenden.

Documenten kunnen naar wens worden gescand in diverse bestandsformaten, zoals tiff, pdf, gecodeerde pdf, jpeg en xps. En als u een kopie naar uw pc verzendt, kunt u de Sharpdesk®-documentbeheerssoftware gebruiken. Met Sharpdesk® is het mogelijk bestanden van vrijwel alle bestandsformaten op te slaan, te beheren en moeiteloos samen te voegen in nieuwe documenten met meerdere pagina's.

Handige archivering

De MX-B382 beschikt over een harde schijf van 80 GB, waarop u taken kunt opslaan (overzichtelijk geïndexeerd met miniatuurweergaven) om ze later opnieuw te gebruiken. Kies 'Snelle archivering' voor tijdelijke opslag, 'Geavanceerde archivering' voor langdurige opslag of een 'Hoofdmap' voor eenvoudig delen in een werkgroep. Het is ook mogelijk documenten op te slaan in persoonlijke mappen beveiligd met een wachtwoord.



Een investering in de toekomst

De MX-B382 past zich aan de behoeften van uw team aan als u nieuwe uitdagingen aangaat.

Er is extra beveiliging met codering en wissen van bestanden na afdrukken beschikbaar, plus een optionele ruimtebesparende interne afwerkingseenheid voor sorteren, nieten en gestaffeld stapelen – dit alles zonder extra kantooruimte in beslag te nemen. U kunt zelfs een speciale invoeroptie toevoegen voor het rechtstreeks scannen van visitekaartjes naar een database met contactpersonen.

Faxgebruikers zullen de Super G3- en internetfax-opties waarderen, met miniatuurweergaven en doorstuurmogelijkheid naar e-mail om ervoor te zorgen dat faxen direct digitaal naar de beoogde bestemming gaan, zodat de ontvanger de keuze heeft deze, indien gewenst, af te drukken.

De MX-B382 is geschikt voor de nieuwste Sharp OSA-toepassingen (Open Systems Architecture), waardoor het apparaat kan integreren met een groeiend aantal softwaretoepassingen van derden om specifieke zakelijke taken te automatiseren, bijvoorbeeld het opslaan en beheren van documenten. U kunt verschillende toepassingen gebruiken voor het automatiseren van handmatige kantoor taken, zoals het vastleggen en distribueren van documenten, of om direct vanaf het bedieningspaneel van de MFP toegang te krijgen tot netwerktoepassingen en gegevens.

Toonaangevende beveiliging

De basisconfiguratie van de MX-B382 beschikt over een zeer uitgebreide beveiliging die 24 uur per dag, 7 dagen per week werkt om uw netwerk en gegevens te beveiligen tegen onbevoegde toegang, zowel opzettelijk als onschadelijk.

Standaard beveiligingsmaatregelen zijn onder andere gebruikersverificatie met wachtwoordbeveiliging, een beveiligde netwerkinterface, SSL om te voorkomen dat netwerkgegevens worden onderschept, IEEE 802.1X-compatibiliteit, IPsec-compatibiliteit en gecodeerde pdf's met wachtwoordbeveiliging. En dat is nog niet alles.

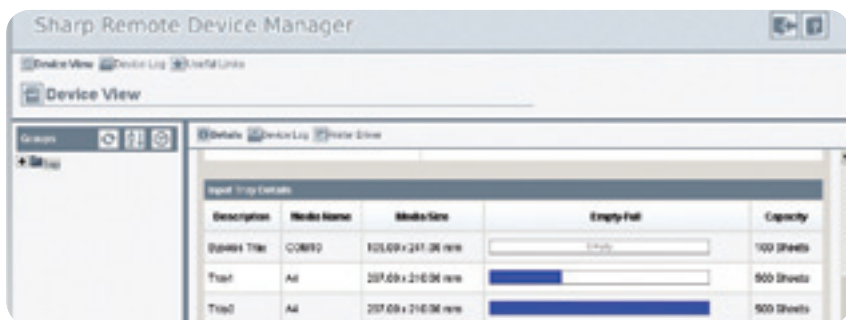
Voor een nog betere beveiliging kiest u voor de optionele Data Security Kit (gegevensbeveiligingspakket), waarmee – op ingestelde momenten of direct op verzoek – gegevens van de harde schijf en het interne geheugen worden gecodeerd en veilig verwijderd. Data-security biedt tevens de functie 'Documentcontrole' ter voorkoming van ongeoorloofd afdrukken, kopiëren, scannen, faxen en archiveren, zodat de kans op diefstal van informatie kleiner wordt.



De MX-B382 beschikt over een reeks geavanceerde beveiligingsfuncties voor zowel netwerk- als gegevensbeveiliging.

Eenvoudig te beheren

Hoewel de MX-B382 zowel krachtig als veelzijdig is, is de machine opvallend eenvoudig te beheren. Een blik op het opdracht-statusscherm op het bedieningspaneel toont u bijvoorbeeld alle kopieer- en afdruktaken en hun positie in de wachtrij. En dat is slechts één innovatie. Andere voorbeelden zijn:



Sharp Remote Device Manager



Interface voor beheer op afstand

Sharp Remote Device Manager

Sharp Remote Device Manager, geïnstalleerd op uw bestandserver, biedt u volledige, real-time controle over uw printers en MFP's via een standaard webbrowser. Foutmeldingen, technische ondersteuning, installatie van drivers en printerconfiguratie: alles is eenvoudig te beheren en beter toegankelijk.

Webpaginabeheer

Alle belangrijke instellingen kunnen worden beheerd via een standaard webbrowser, inclusief gebruikers-toegang, beveiliging en andere instellingen en configuraties, zonder dat u uw bureau hoeft te verlaten.

Printerstatusmonitor

Hiermee controleert u de bedrijfsstatus van de MFP's vanaf uw pc om er zeker van te zijn dat er voldoende toner en papier zijn voordat u een opdracht geeft. Bovendien verschijnt er na het afdrukken van uw documenten een melding op uw bureaublad, zodat u niet onnodig naar de machine hoeft te lopen.

Diagnose op afstand

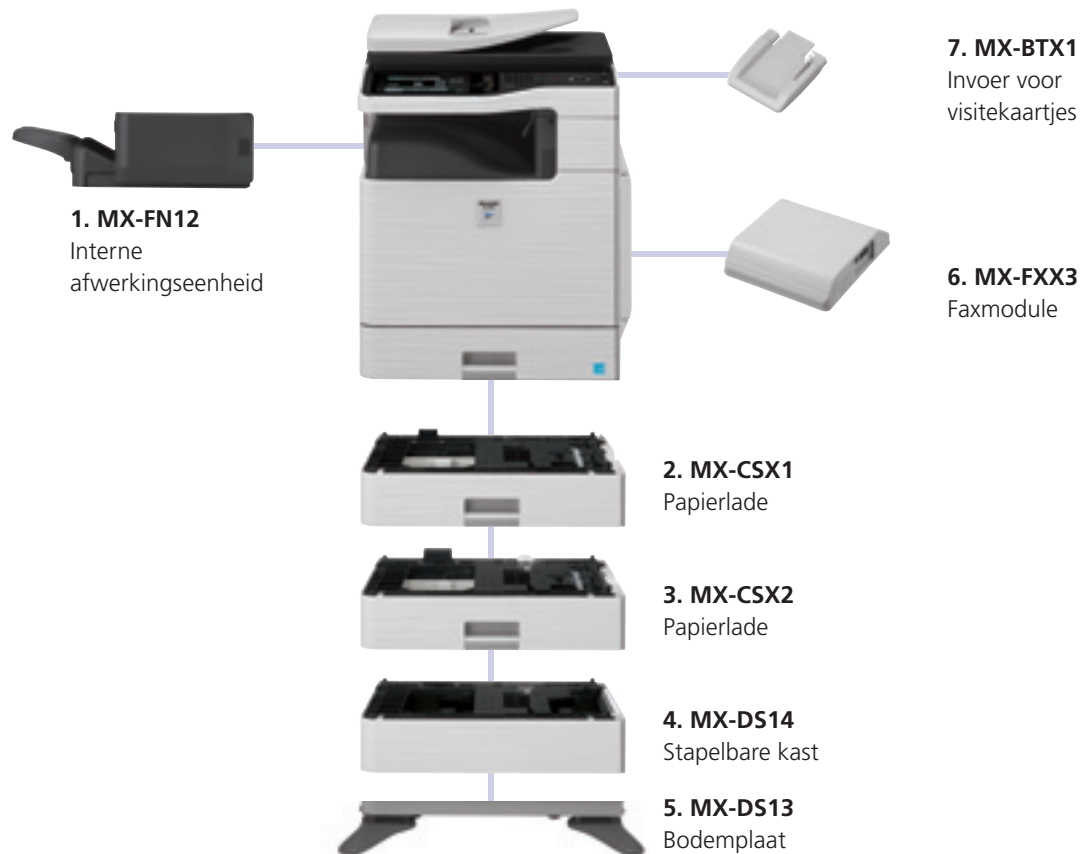
Los kwesties op voordat ze problemen worden door uw MFP's via uw webbrowser te controleren en ontvang tijdige e-mailmeldingen wanneer er onderhoud is vereist.

Interface voor externe toegang

Hiermee kunt u het bedieningspaneel van de MX-B382 op afstand overnemen en bedienen op uw pc of laptop, zodat alle belangrijke functies via uw bureaublad te gebruiken zijn.

Opties

Elke werkgroep is weer anders en iedereen heeft verschillende behoeften.
Kies uit deze opties om een MFP te configureren die perfect voor uw bedrijf is.



Configuratievoorbeelden



Basiseenheid
3 x stapelbare kasten
Bodemplaat



Basiseenheid
Papierlade
2 x stapelbare kasten
Bodemplaat



Basiseenheid
Afwerkingseenheid
2 x papierladen
Stapelbare kast
Bodemplaat



Basiseenheid
Afwerkingseenheid
3 x papierladen
Bodemplaat

Lijst met opties

Afwerken

1. MX-FN12 Interne afwerkingseenheid

A4 - A5, offset/nieten
 Papiercapaciteit: 280 vel (A4, 80 g/m²)
 Nietcapaciteit: max. 30 vel
 Nietpositie: 1 positie (hoek)

Basiseenheid

2. MX-CSX1 Papierlade

A4 tot A5, 500 vel (80 g/m²)
 Vereist als eerste papierlade

3. MX-CSX2 Papierlade

A4 tot B5, 500 vel (80 g/m²)

4. MX-DS14 Stapelbare kast

Stapelbare kast voor aanpassen van de hoogte van de MFP

5. MX-DS13 Bodemplaat

Dient als basis voor de lade/onderkastconfiguratie

Faxen

6. MX-FX3 Faxmodule

Super G3-faxmodule

MX-FWX1 Internetfax-module

Maakt verzenden en ontvangen van faxen via internet mogelijk

Scannen

7. MX-BTX1 Invoer voor visitekaartjes

Voor het eenvoudig scannen van visitekaartjes

Afdrukken

MX-PUX1 XPS Uitbreidingskit

(MX-SMX3 is vereist)
 Maakt XPS-afdrukken mogelijk

MX-SMX3 Extra geheugen

1 GB extra geheugen

AR-PF1 Barcode-lettertypepakket

Maakt afdrukken van barcodes mogelijk

Sharpdesk®-licenties

MX-USX1 x 1 gebruiker

MX-USX5 x 5 gebruiker

MX-US10 x 10 gebruiker

MX-US50 x 50 gebruiker

MX-USA0 x 100 gebruiker

Sharp OSA®

MX-AMX1 Applicatie-integratiemodule

Voegt gegevens toe aan gescande documenten voordat ze worden verwerkt of gearchiveerd

MX-AMX2 Module voor communicatie tussen MFP en applicaties

Scan- en afdruktaken maken, configureren en uitvoeren

MX-AMX3 Module voor externe accounts

Gebruik verifiëren, traceren en beperken per persoon/werkgroep

Beveiliging

MX-FR26U Data Security Kit

Codeert en verwijdert gegevens op de harde schijf

Sommige opties zijn mogelijk niet overal beschikbaar.

Specificaties

MX-B382

Digitaal Multifunctioneel Systeem



Algemeen	
Afdruksnelheid (max.)	38 kpm/ppm
Papierformaat	Max. A4R, min. A5R
Papiergewicht	Lade: 60 g/m ² - 105 g/m ² Multihandinvoer: 55 g/m ² - 209 g/m ²
Papiercapaciteit	Standaard: 600 vel (één lade van 500 vel en een multihandinvoerlade van 100 vel) Maximum: 2.100 vel (vier laden van 500 vel en een multihandinvoerlade van 100 vel)
Opwarmtijd¹	Minder dan 50 sec.
Geheugen	Copier: Standaard 512 MB Printer: Standaard 512 MB, max. 1,5 GB Harde schijf ² : 80 GB
Vereiste netspanning	Nominaal lokaal wisselstroomvoltage ±10%, 50/60 Hz
Stroomverbruik (max.)	1,84 kW (220 - 240 V)
Afmetingen (b x d x h)	560 x 493 x 714 mm
Gewicht	Ongeveer 44 kg

Copier	
Papierformaat originelen	Max. A4
Tijd tot eerste kopie³	8 sec.
Continu kopiëren	Max. 999 kopieën
Resolutie	600 x 600 dpi
Kleurgradaties	Gelijk aan 256 niveaus
Zoombereik	50 tot 200% in stappen van 1%
Voorafgest. kopieerratio's	8 ratio's (4R/4E)

Netwerkscanner in kleur	
Scanmethode	Push-scan (via bedieningspaneel), pull-scan (TWAIN-compatibele toepassing)
Resolutie	Push-scan: 100, 200, 300, 400, 600 dpi Pull-scan: 75, 100, 150, 200, 300, 400, 600 dpi 50 - 9.600 dpi
Bestandsformaten	Tiff, pdf, gecodeerde pdf, jpeg (alleen kleur), xps ⁴
Scannerhulpprogramma's	Sharpdesk [®]
Bestemmingen	Scannen naar e-mail, bureaublad, ftp-server, netwerkmap, usb-geheugen

Documentarchivering	
Capaciteit voor documentarchivering	Hoofd- en persoonlijke mappen ⁵ : 38 GB, 5.500 pagina's ⁶ of 3.000 bestanden
Opgeslagen taken	Snelle map: 12 GB, 1.700 pagina's ⁶ of 1000 bestanden
Opslagmappen	Kopiëren, afdrukken, scannen, faxverzending ⁷
Vertrouwelijke opslag	Snelle map, hoofdmap, persoonlijke mappen (max. 1.000 mappen)
Vertrouwelijke opslag	Wachtwoordbescherming



Netwerkprinter	
Resolutie	1.200 x 1.200 dpi
Interface	USB 2.0 10Base-T/100Base-TX/1000Base-T
Ondersteunde besturingssystemen	Windows [®] 2000/XP, Windows [®] Server 2003/2008/2008R2, Windows Vista [®] , Windows 7, Mac OS 9.0-9.2.2, Mac OS X 10.2.8, 10.3.9, 10.4.11, 10.5-10.5.8, 10.6-10.6.2
Netwerkprotocollen	TCP/IP (IPv4, IPv6), IPX/SPX (NetWare), NetBEUI, EtherTalk (AppleTalk)
Afdrukprotocollen	LPR, Raw TCP (poort 9100), POP3 (e-mail afdrukken), http, Novell Printserver-applicatie met NDS en Bindery, ftp voor het downloaden van printbestanden, EtherTalk afdrukken, IPP-optie: XPS ⁷
PDL-emulatie	Standaard: PCL5e/PCL6-emulatie, PS3-emulatie Optie: XPS ⁷
Beschikbare lettertypes	80 lettertypes voor PCL, 136 lettertypes voor PS3-emulatie

Zwart-wit faxen (optionele MX-FXX3 vereist)	
Compressiemethode	MH/MR/MMR/JBIG
Communicatieprotocol	Super G3
Verzendtijd	Minder dan 3 seconden ⁸
Modemsnelheid	33.600 bps tot 2.400 bps met automatische fallback
Verzendresolutie	Standaard: 203,2 x 97,8 dpi Ultrafijn: 406,4 x 391 dpi
Registratiebreedte	A4 tot A5
Geheugen	8 MB flash-geheugen
Grijswaarden	Gelijk aan 256 niveaus

- 1: Bij nominaal voltage. Kan variëren afhankelijk van machinecondities en gebruiksomgeving.
- 2: 1 GB = één miljard bytes bij verwijzen naar capaciteit van harde schijven. De feitelijk geformatteerde capaciteit is lager.
- 3: Beste tijd gebaseerd op A4-vellen, invoer vanuit eerste papierlade, via documentglas, wanneer de machine gereed is. Kan variëren afhankelijk van machinecondities en gebruiksomgeving.
- 4: Voor bekijken van xps-bestanden op pcs zonder Windows Vista moet de xps-viewer-toepassing geïnstalleerd zijn.
- 5: Gebaseerd op Sharp's standaardtabel (A4 met 6% dekking, zw). De snelle map deelt de harde schijf met de "Opdracht opbouwfunctie"; bij gebruik van beide functies is tot 12 GB aan gegevensopslag beschikbaar. De opslagcapaciteit is lager voor kleurenpagina's.
- 6: Optionele MX-FXX3 vereist.
- 7: Optionele MX-FLUX1 en MX-SMX3 vereist.
- 8: Gebaseerd op Sharp's standaardtabel met ongeveer 700 tekens (A4, staand) bij een standaardresolutie in Super G3-modus, 33.600 bps, JBIG-compressie.

SHARP

Sharp Electronics Benelux bv

Meidoornkade 10
Postbus 900
3990 DW Houten
Nederland
www.sharp.nl

Sharp Electronics Belgium

a division of Sharp Electronics Benelux bv

Pontbeekstraat 4
1702 Groot Bijgaarden
België
www.sharp.be



Ontwerp en kenmerken kunnen gewijzigd worden zonder voorafgaande aankondiging. Alle informatie is correct bij het ter perse gaan, typfouten voorbehouden. Het ENERGY STAR-logo is een gecertificeerd A-merk en mag slechts gebruikt worden om specifieke producten te certificeren die voldoen aan de eisen van het ENERGY STAR-programma. ENERGY STAR is een in de Verenigde Staten geregistreerd merk. De ENERGY STAR-richtlijnen zijn alleen relevant voor producten in de VS, Europa, Australië, Nieuw-Zeeland en Japan. Windows, Windows NT, Windows XP en Windows Vista zijn geregistreerde handelsmerken van Microsoft Corporation. Alle overige bedrijfsnamen, productnamen en logo's zijn handelsmerken of geregistreerde handelsmerken van de respectieve houdermaatschappijen. ©Sharp Electronics Benelux bv januari 2011. Ref: MX-B382. Alle handelsmerken worden erkend. E&OE.